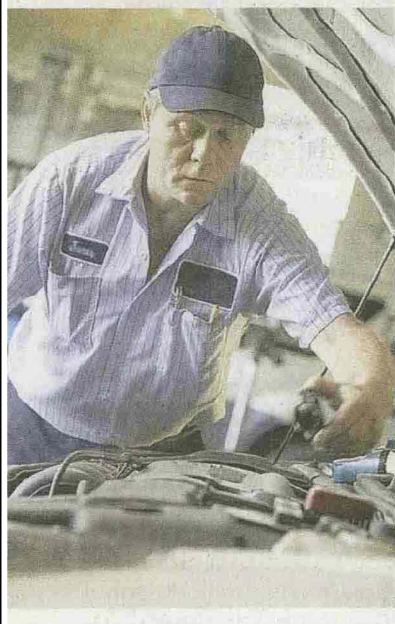


Speciale  
Check Up  
Auto

# Vacanze sicure

## Indicazioni pratiche

di Michela Cavalli



**S**iete in partenza per le vacanze e dovete percorrere centinaia di chilometri in autostrada? Forse sarebbe meglio prima di partire sottoporre la vostra vettura, specialmente se non è nuova, a un robusto check-up dal meccanico di fiducia o, quantomeno, seguire qualche indicazione pratica che permetterà di mettervi in viaggio con più tranquillità.

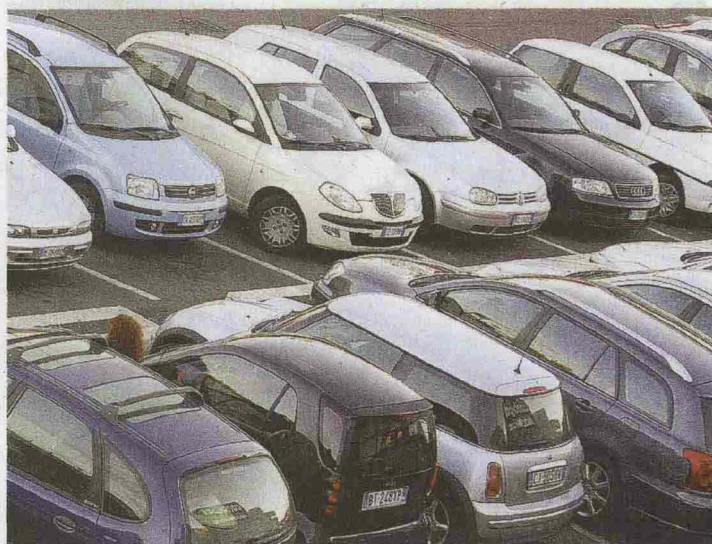
### I PNEUMATICI

Meglio gonfiare i pneumatici alla pressione prevista per il massimo carico (in vista dell'esodo estivo). Inoltre assicurarsi che non presentino tagli e rigonfiamenti. Ma che cosa occorre veri-

Una volta che avete accertato il buono stato di forma della vostra auto, siete pronti per affrontare il vostro viaggio

ficare per garantire la sicurezza del veicolo? La profondità degli intagli del battistrada prima di tutto: per legge, deve essere di almeno 1,6 millimetri su tutta la superficie. Tuttavia questo valore limite non assicura le migliori prestazioni soprattutto sul bagnato. Gonfiate i pneumatici seguendo le indicazioni contenute nei libretti d'uso e manutenzione. Un pneumatico leggermente sgonfio peggiora la

stabilità in curva e rende il veicolo insicuro sul bagnato. Se il veicolo è molto carico e si prevede un viaggio lungo, è opportuno aumentarla leggermente (ma controllate bene sul libretto). Va ricordato che dispositivi come ABS e controllo della trazione, se non si hanno pneumatici nelle migliori condizioni rischiano di perdere parte della loro efficacia: con l'ABS e pneumatici al meglio ci vogliono circa



www.ecostampa.it

40 metri e 3 secondi per arrestarsi da una velocità di 100 Km/h; con pneumatici usurati per fermarsi alla stessa velocità ci vogliono ben 48/50 metri e circa 6 secondi.

**OLIO MOTORE**

Nonostante il consumo di olio sia quasi trascurabile nei motori di oggi e quindi in generale non sia necessario doverlo rabboccare fra un cambio olio e l'altro, è sempre opportuno verificare il livello del lubrificante, meglio se ogni 1000 km,

per escludere che vi siano state perdite. Vettura perfettamente in piano e non prima di 5 minuti dall'arresto del motore, sono comunque le condizioni in cui deve essere verificato il livello dell'olio del motore. Pulire sempre l'astina prima di effettuare la verifica. La distanza fra la tacca inferiore e quella superiore corrisponde di solito a un litro d'olio: il livello corretto dovrebbe sempre trovarsi più tra le due tacche. Non mettetene di più per 'anticipar-

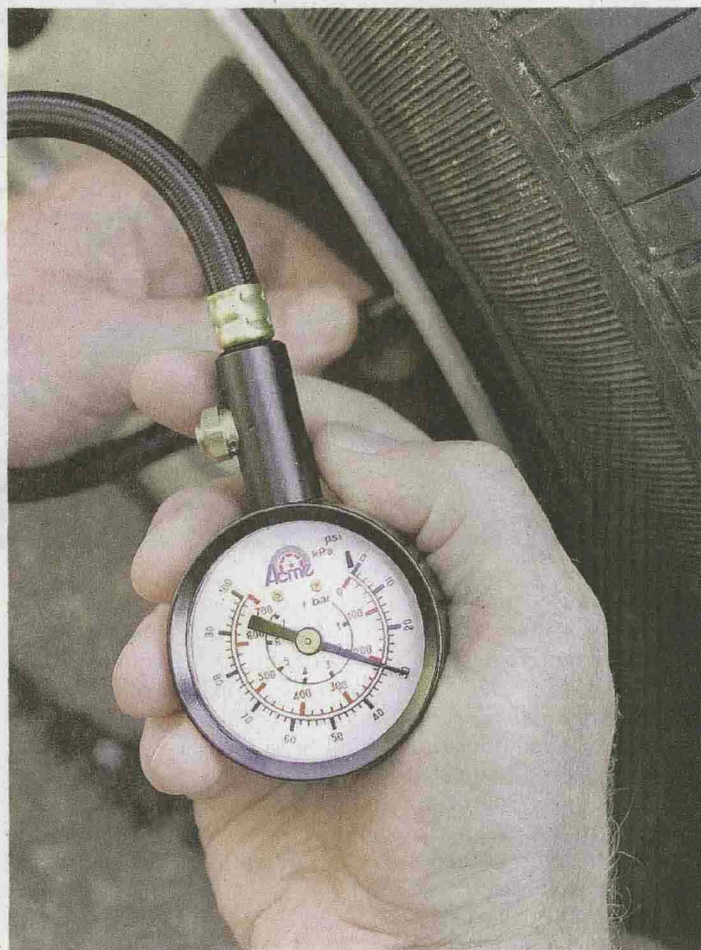
ne il consumo', il lubrificante in eccesso rischia di danneggiare il motore o il catalizzatore.

**LIQUIDO FRENI**

Il fluido dell'impianto idraulico dei freni non è in realtà un vero e proprio olio, ma un liquido speciale. L'insufficiente livello del liquido freni può essere verificato, oltre che dalla spia luminosa, anche attraverso il

piccolo serbatoio trasparente nel cofano. Una lenta discesa del livello del liquido dei freni è normale (è causata dal consumo delle pastiglie). Se si verifica, invece, un rapido calo probabilmente si tratta di una perdita che deve essere immediatamente eliminata prima di rabboccare il liquido freni.

*segue a pag. 78* ▶



◀ continua da pag. 77

Attenzione: se il liquido dovesse scendere sotto il livello minimo, l'azione dei freni potrebbe essere gravemente compromessa.

**LIQUIDO RAFFREDDAMENTO MOTORE**

Vettura in piano e a motore freddo sono le condizioni necessarie per poter controllare il livello del liquido di raffreddamento. Nel serbatoio d'espansione di plastica c'è una tacca che indica il normale livello: la tacca viene superata regolarmente di uno o due centimetri quando il liquido è troppo caldo. Conviene inoltre aprire il tappo del circuito sempre e soltanto a motore freddo, per evitare di ustionarsi con il vapore che esce in pressione.

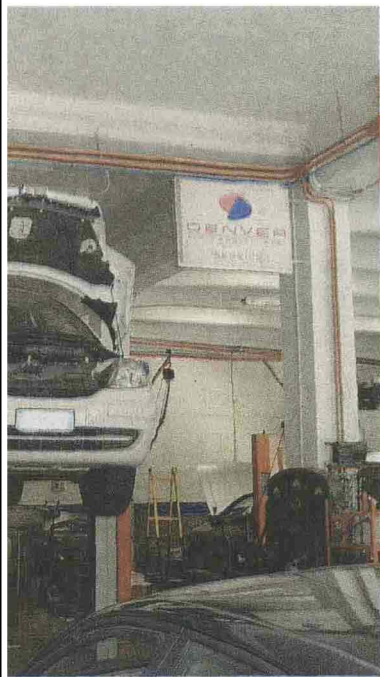
Utilizzare normale acqua del rubinetto per effettuare i rabbocchi. Quella distillata non va bene poiché può



danneggiare alcune parti del motore.

Sostituire il liquido ogni 4 anni (o secondo le indicazioni del libretto d'uso e manutenzione) e comunque è consigliabile ogni due anni controllare che il liquido non sia troppo diluito o vecchio. Il termine liquido permanente non vuol dire che dura per sempre; significa

## SPECIALE CHECKUP AUTO



con l'aggiunta di alcol). E' un'operazione da pochi secondi che spesso offrono anche i distributori mentre stanno facendo benzina. Un avvertimento: fate attenzione a non confondere un serbatoio per un altro. I rischi di danno dovuto a questo errore sono più comuni di quanto si pensi. Non usate prodotti che potrebbero corrodere, congelare o bloccare gli spruzzatori proprio quando più ne avete bisogno.

Potete regolare da soli la direzione degli ugelli (magari procedendo per tentativi).

### TERGICRISTALLO

La parte in gomma delle spazzole tergicristallo invecchia con il passare del tempo, anche se vengono usati poco. A danneggiarli sono i raggi solari, il gelo, gli sbalzi di temperatura.

La sostituzione delle spazzole può essere eseguita anche da soli, seguendo le



istruzioni allegate: con i tergicristallo delle moderne vetture il procedimento non è sempre intuitivo.

vai su

### LE LUCI

Verificare periodicamente l'effettivo funzionamento di tutte le lampadine. Anche se la vettura ha un "check control" che segnala le anomalie all'impianto d'illuminazione, è bene controllare di persona.

Il mancato funzionamento

di un fanale può dipendere da diversi fattori: una lampadina fulminata, un contatto elettrico difettoso, un fusibile interrotto. Se dipende dalla lampadina si può provare a procedere alla sostituzione da soli purché si abbia l'accortezza di consultare sempre il libretto d'istruzioni e di seguire le modalità corrette di smontaggio e installazione. Attenzione: in Spagna e in Croazia richiedono a bordo un set completo di lampadine. ■

in pratica che (a differenza di quelli che dovevano essere sostituiti in inverno con l'antigelo) il fluido va bene per tutte le stagioni.

### LIQUIDO LAVAVETRO

Avere un lavavetro efficiente è fondamentale per la visibilità. Rabboccare il serbatoio è importante: potete usare le soluzioni in vendita o semplicemente acqua (o